



SECRETARÍA  
DE DESARROLLO  
SUSTENTABLE



# Aeropuerto Intercontinental de Querétaro

## Resultados de Desempeño Operacional

### Enero-Mayo 2020

# PASAJEROS



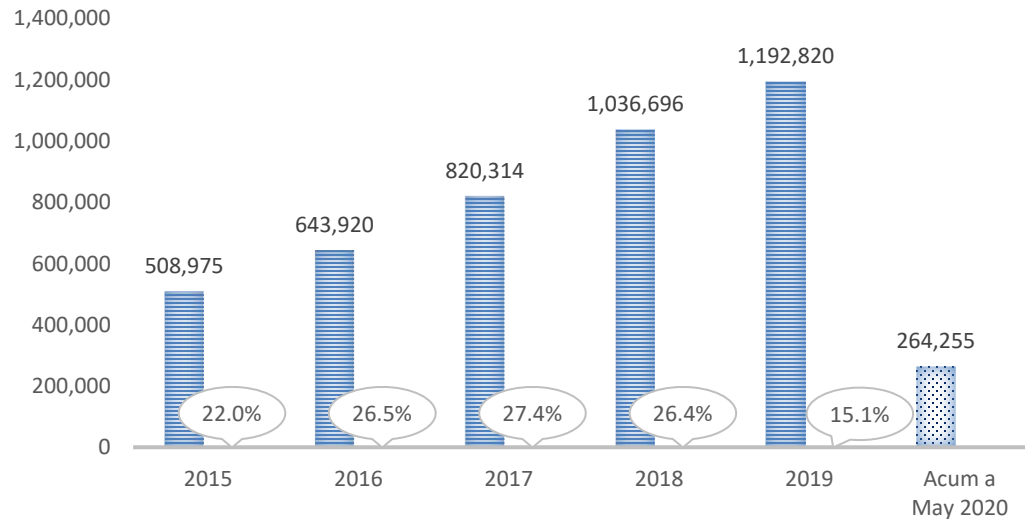
SECRETARÍA DE DESARROLLO SUSTENTABLE



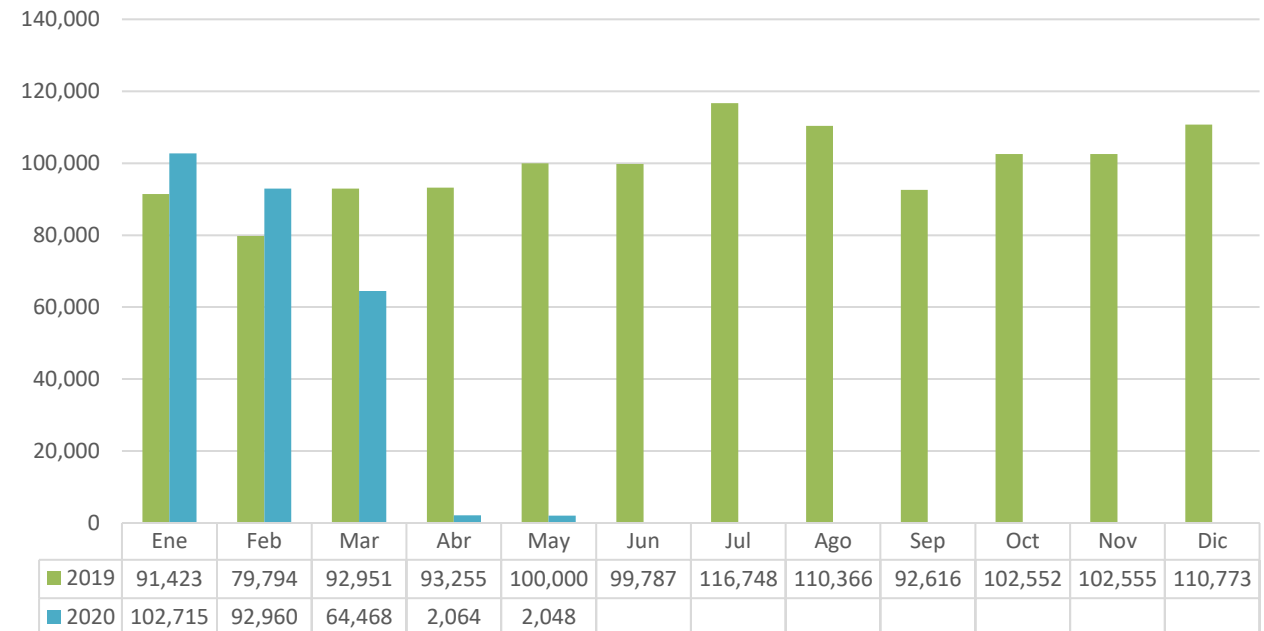
Aeropuertos y Servicios Auxiliares



## AIQ PASAJEROS ANUALES



## AIQ TOTAL PASAJEROS 2019 vs 2020



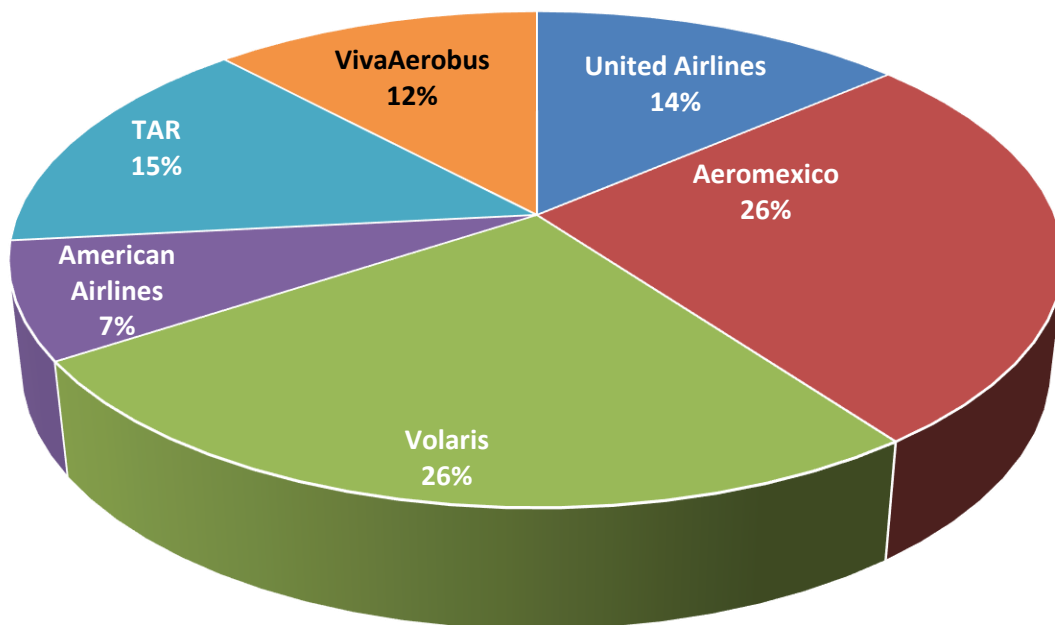
**Pax Mensuales Promedio 2020 Ene-May : 52,851 (-46.8% vs 2019)**

**Pax Acumulado Ene-May 2020: 264,255 pax**

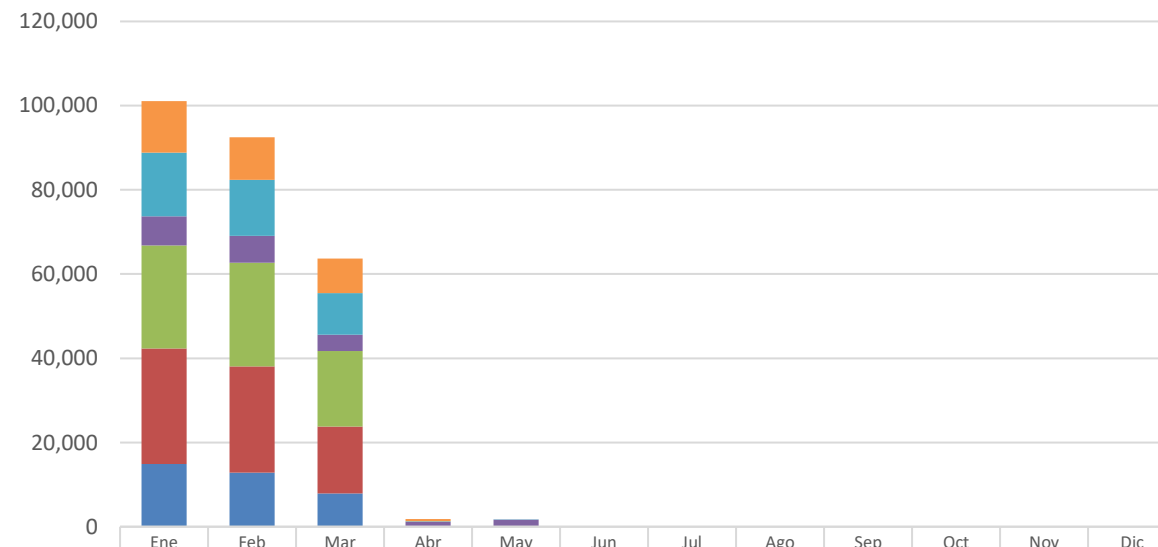
**Pax Acumulado Ene-May 2019: 457,423 pax**



### PASAJEROS POR AEROLÍNEA REGULAR COMERCIAL AIQ 2020

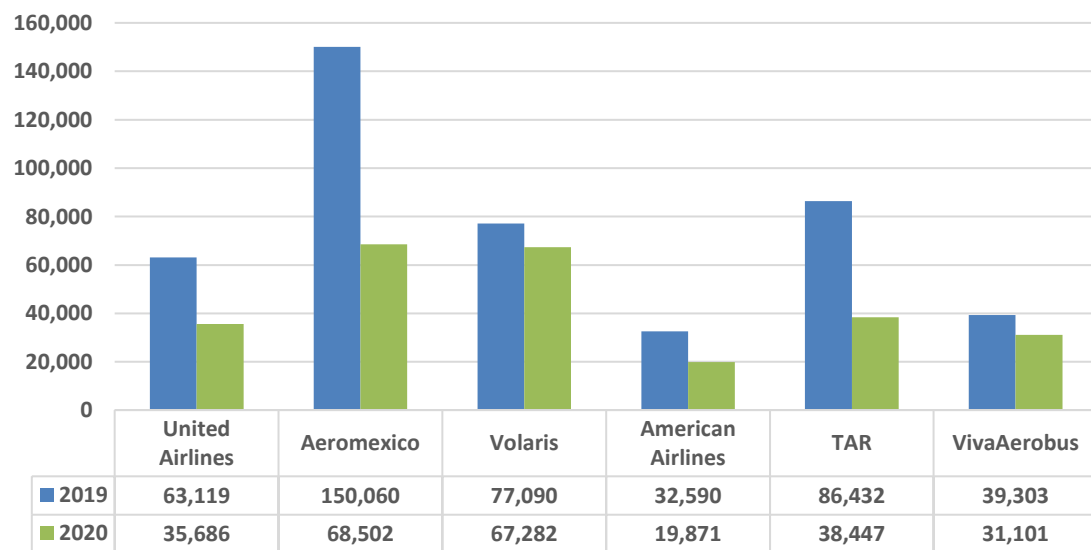


### PAX MENSUALES POR AEROLÍNEA AIQ 2020

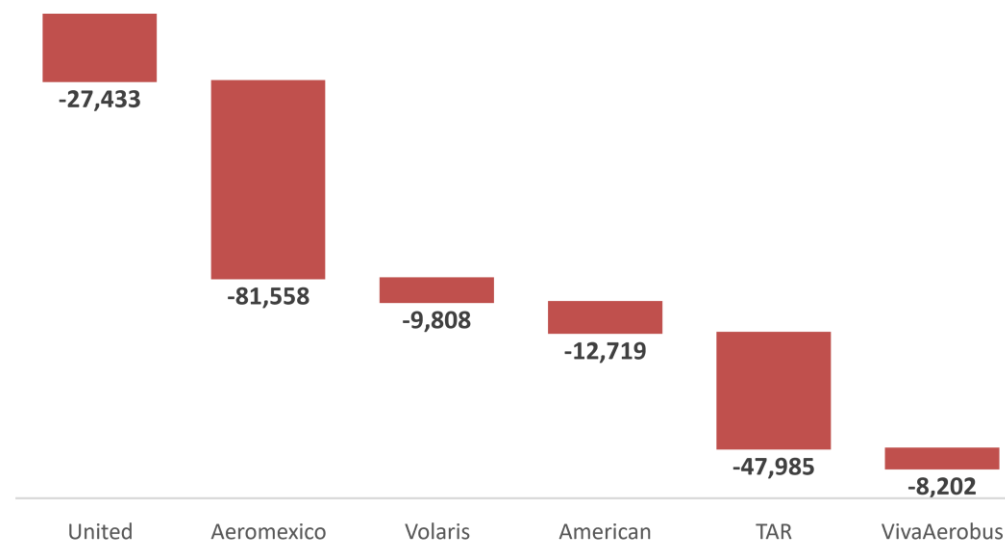


Aerolínea	Ene	Feb	Mar	Abr	May	Jun	Jul	Ago	Sep	Oct	Nov	Dic
VivaAerobus	12,244	10,073	8,231	553	0							
TAR	15,102	13,291	9,825	133	96							
American Airlines	6,913	6,403	3,879	972	1,704							
Volaris	24,497	24,616	17,959	210	0							
Aeromexico	27,396	25,239	15,867	0	0							
United Airlines	14,929	12,840	7,917	0	0							

### PAX ACUMULADO 2020

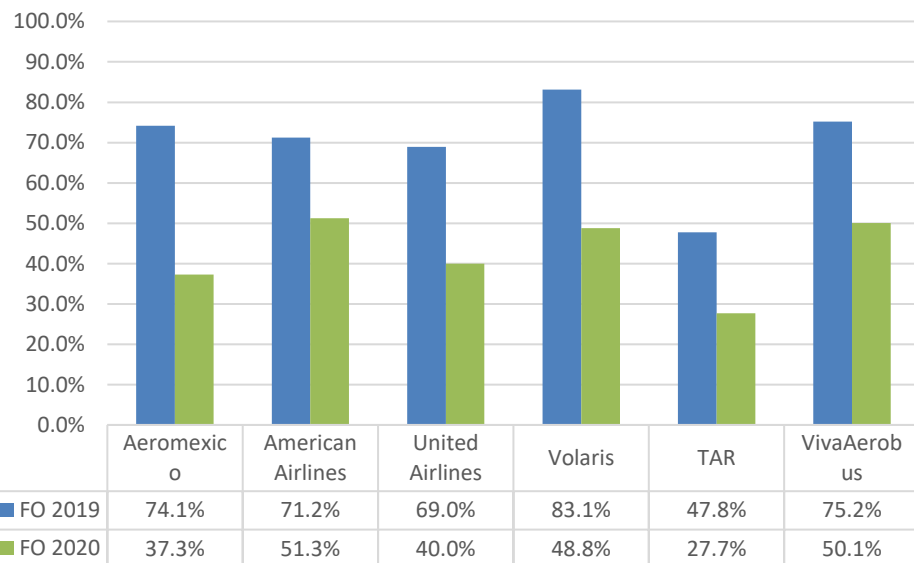


### CONTRIBUCIÓN AL CAMBIO PAX 2020 VS 2019

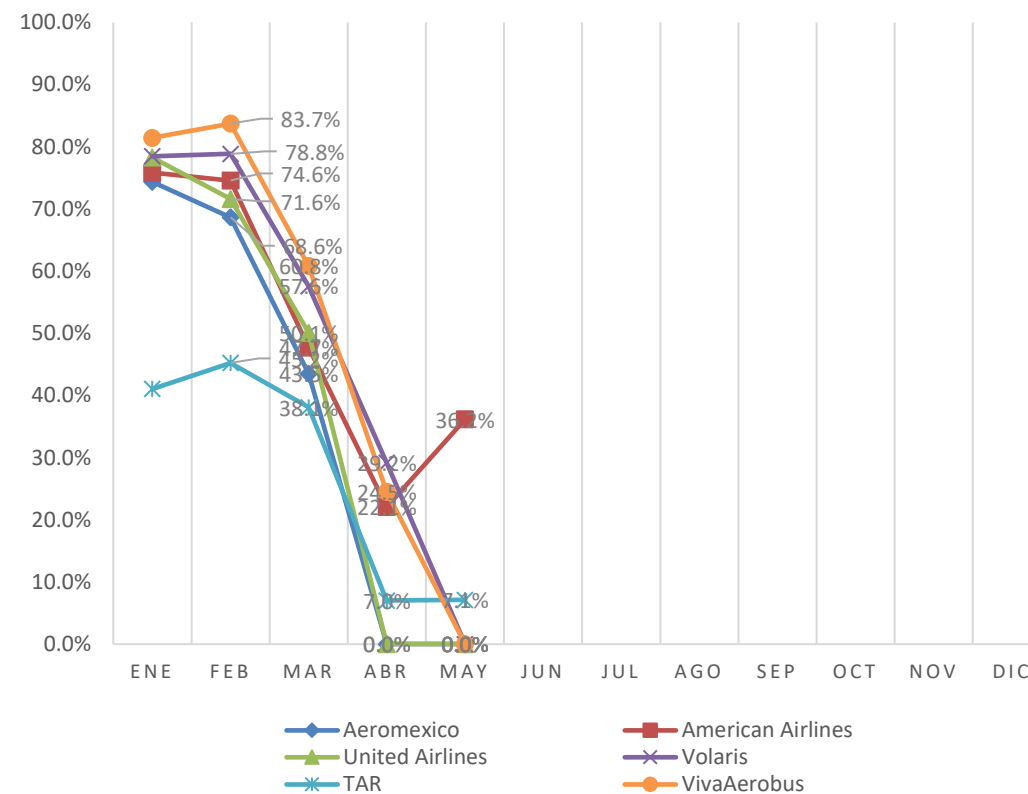




### FO ACUMULADO 2020



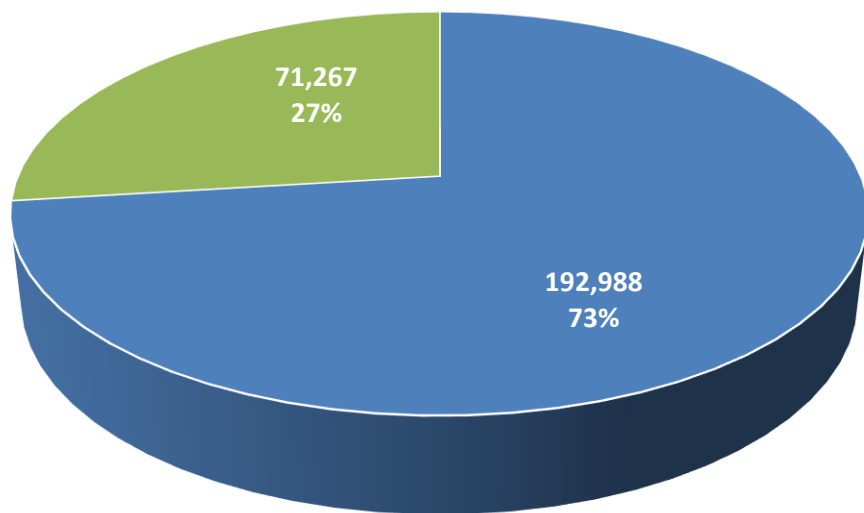
### F.O. MENSUAL AIQ 2020



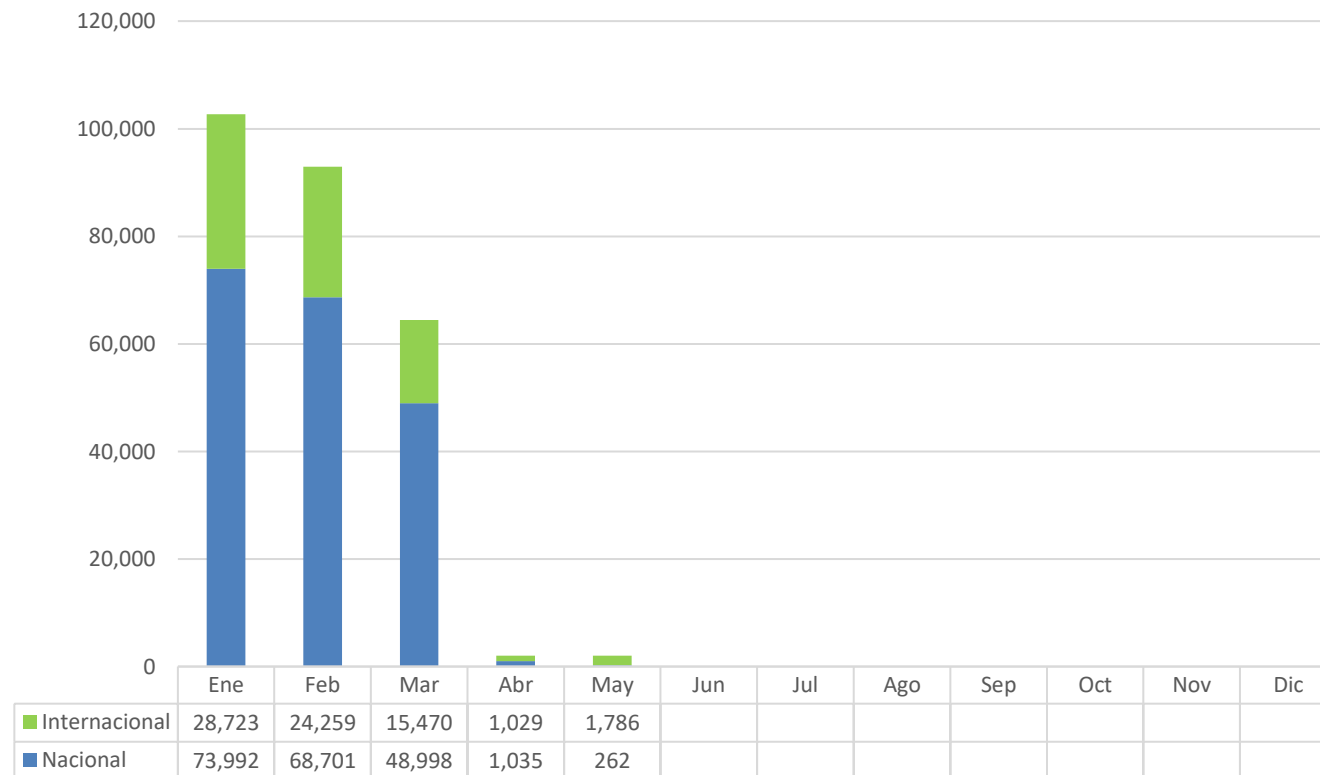


### DISTRIBUCIÓN DE PASAJEROS AIQ 2020

■ Nacional ■ Internacional



### DISTRIBUCIÓN DE PASAJEROS AIQ 2020



# OPERACIONES



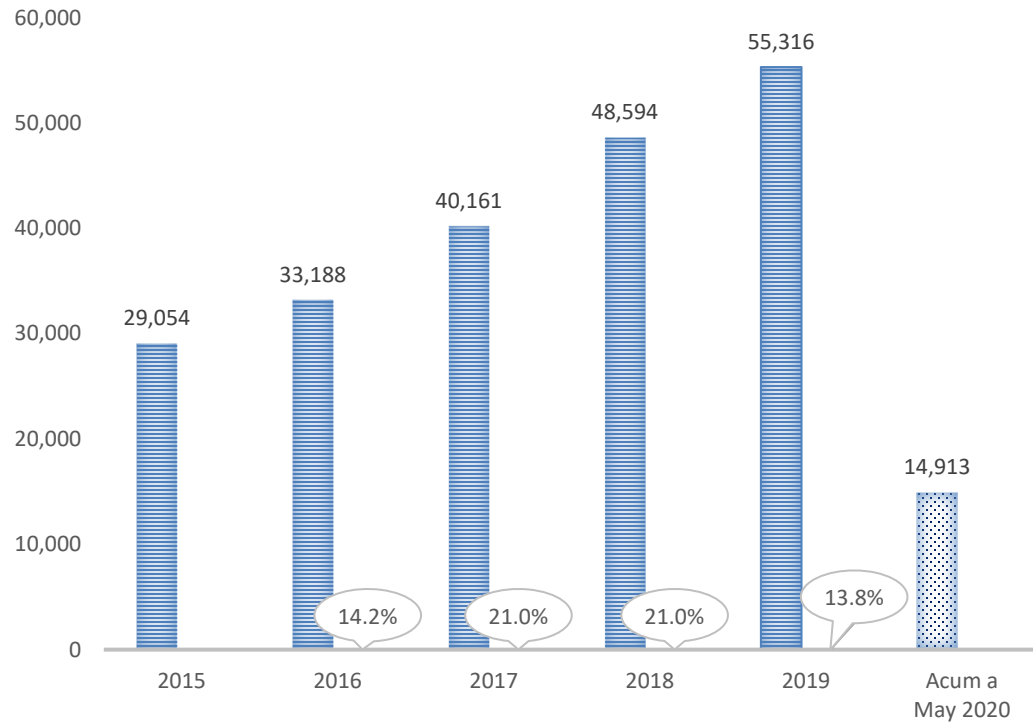
SECRETARÍA  
DE DESARROLLO  
SUSTENTABLE



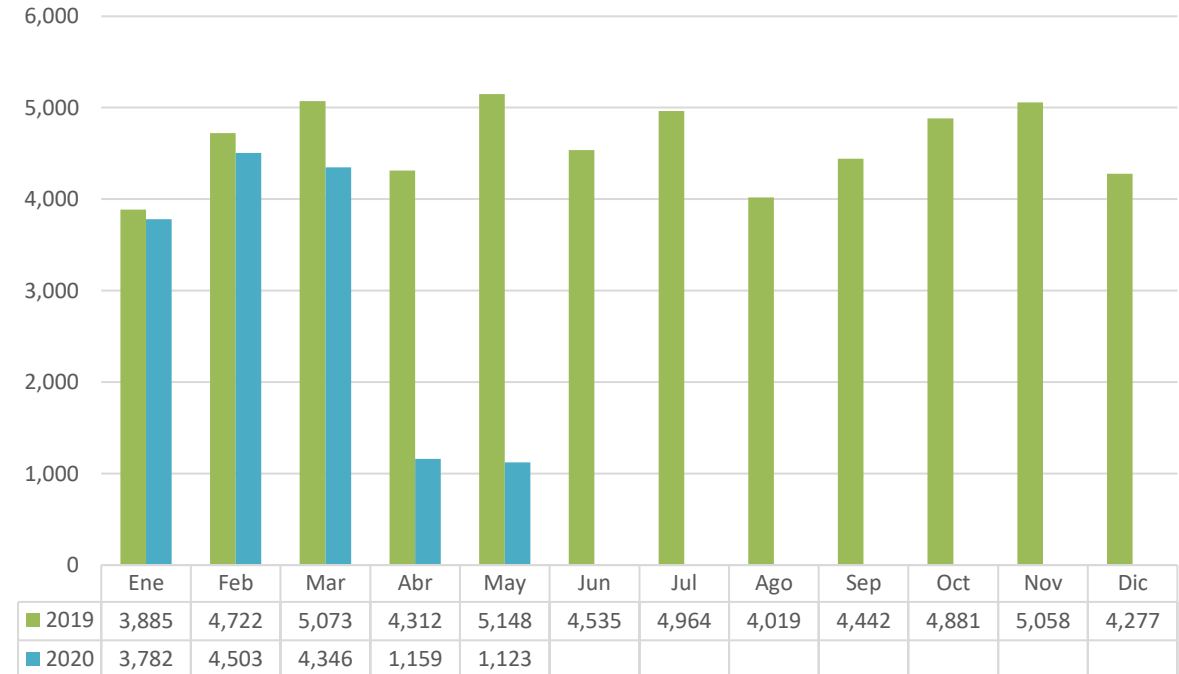
Aeropuertos y  
Servicios  
Auxiliares



## AIQ OPERACIONES ANUALES



## AIQ OPERACIONES 2019 vs 2020



**Operaciones Mensuales Promedio 2020 Ene-May: 2,983 (-35.3% vs 2019)**

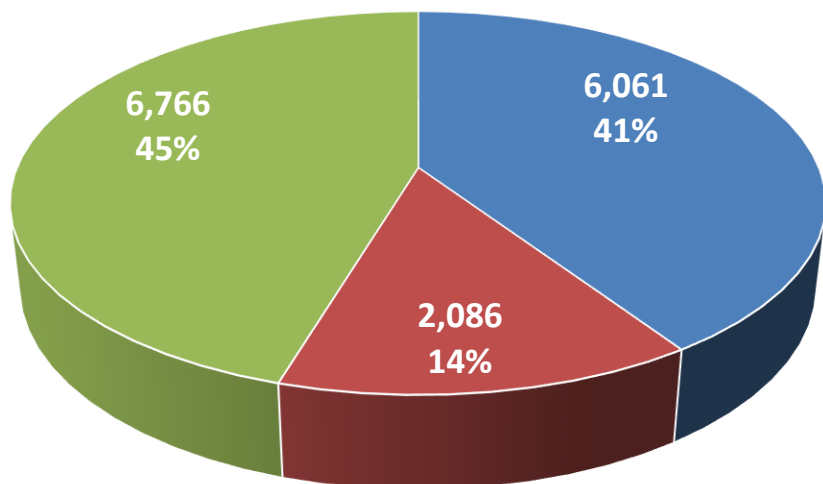
**Operaciones Acumulado Ene-May 2020: 14,913 ops**

**Operaciones Acumulado Ene-May 2019: 23,140 ops**

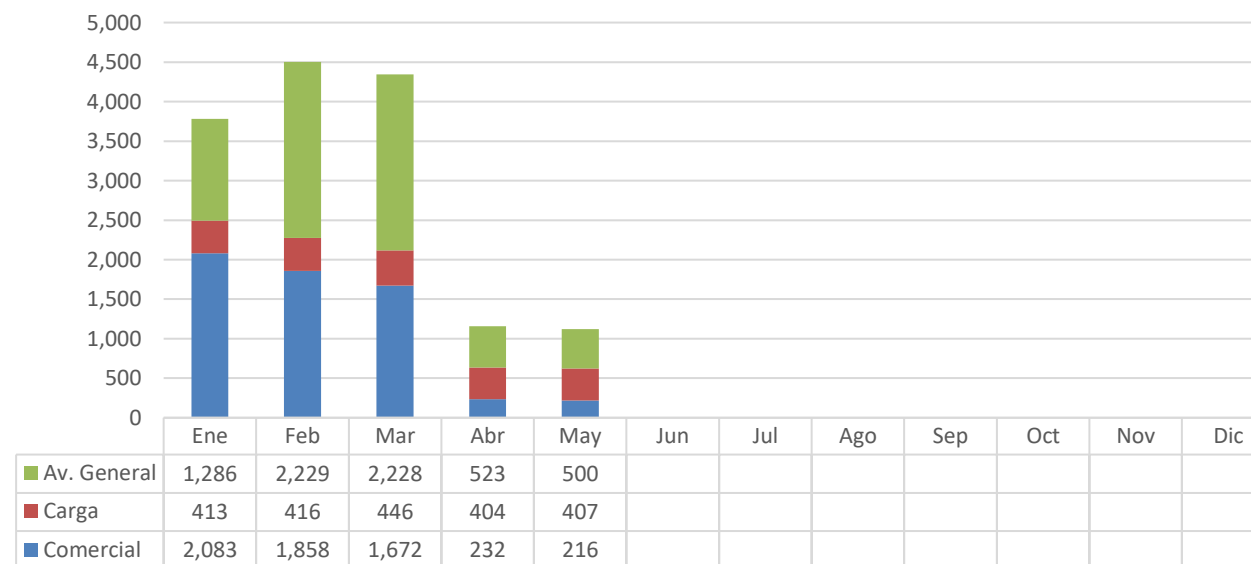


DISTRIBUCIÓN POR TIPO DE OPERACIÓN  
AIQ 2020

■ Comercial ■ Carga ■ Av. General



DISTRIBUCIÓN POR TIPO DE OPERACIÓN AIQ 2020





# CARGA



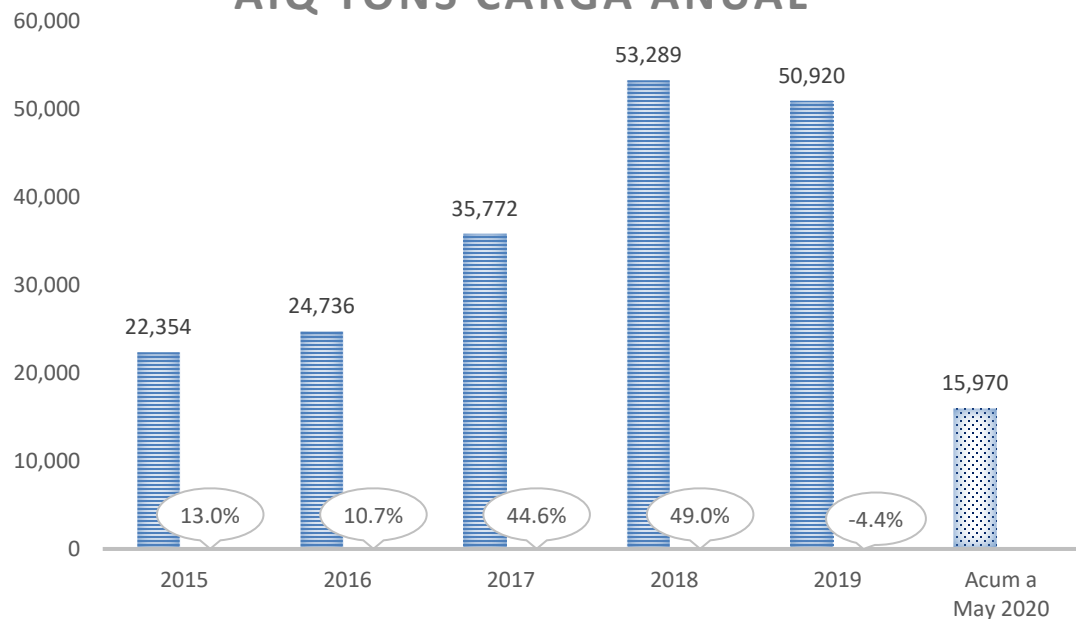
SECRETARÍA DE DESARROLLO SUSTENTABLE



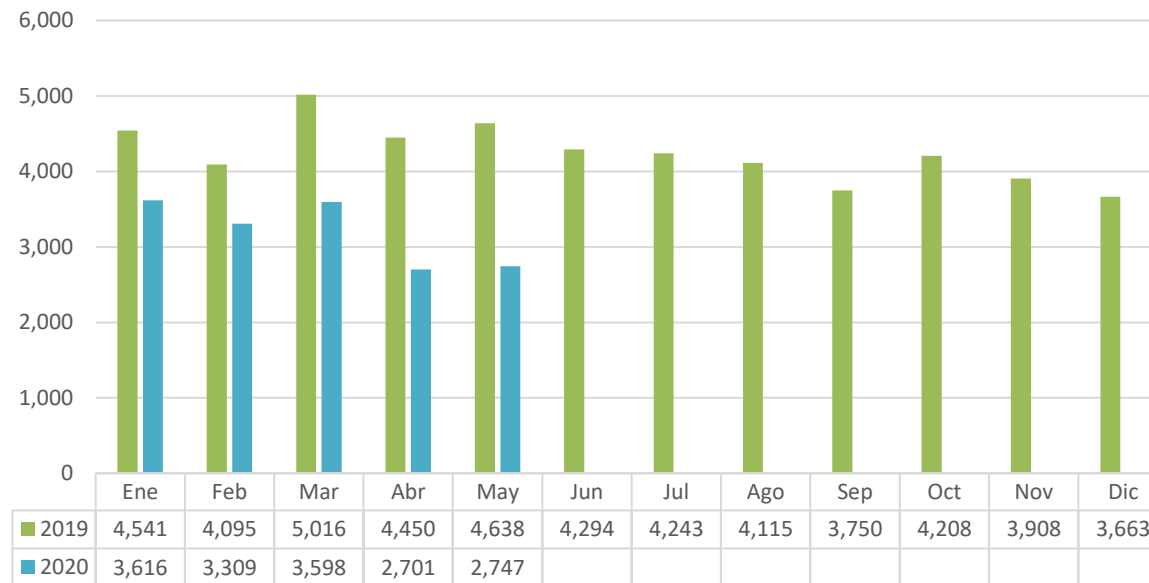
Aeropuertos y Servicios Auxiliares



### AIQ TONS CARGA ANUAL



### AIQ CARGA TONS 2020 vs 2019



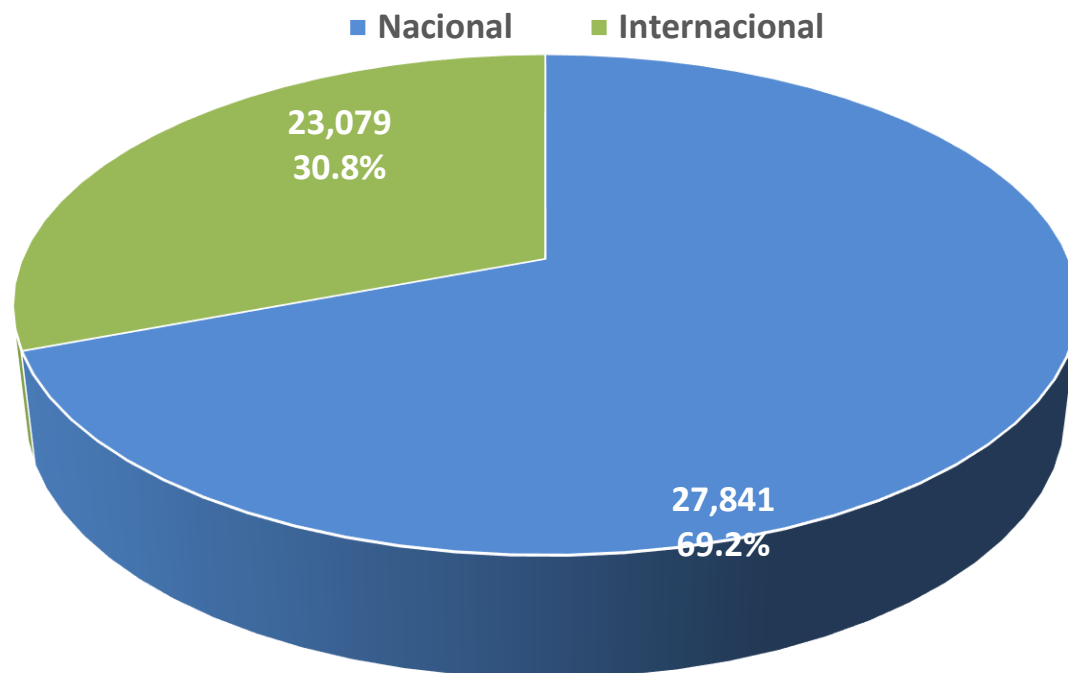
**Toneladas Mensuales Promedio Ene-May 2020: 3,194 tons (-24.7% vs 2019)**

**Toneladas Acumulado Ene-May 2020: 15,970 tons**

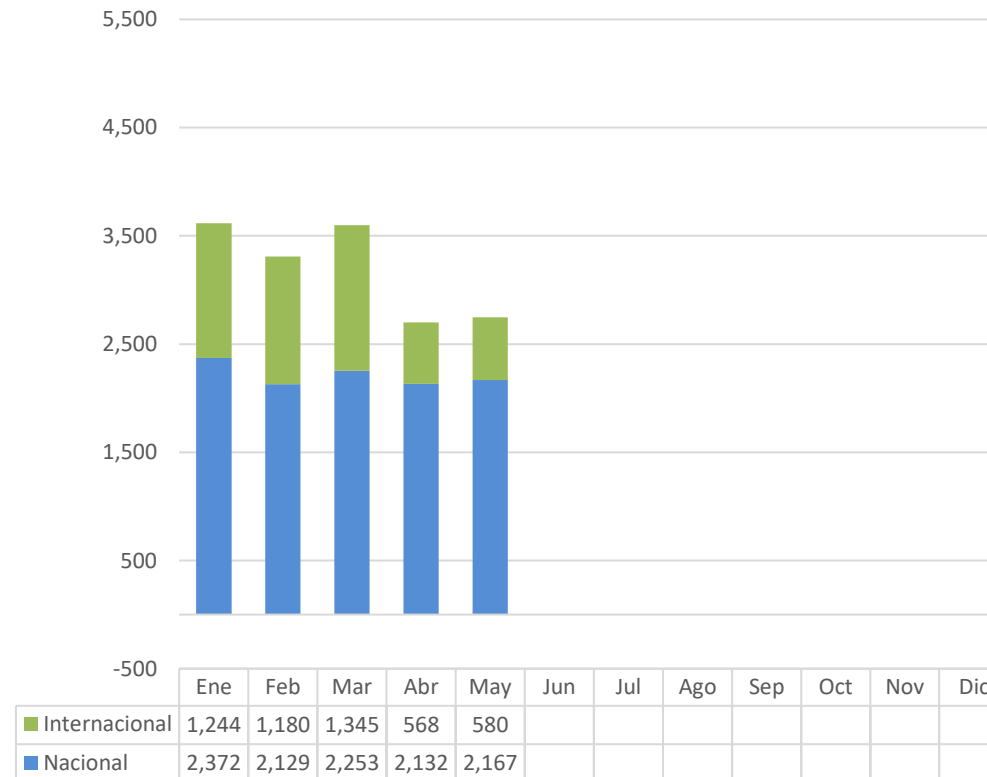
**Toneladas Acumulado Ene-May 2019: 22,739 tons**



### DISTRIBUCIÓN DE CARGA AIQ 2020

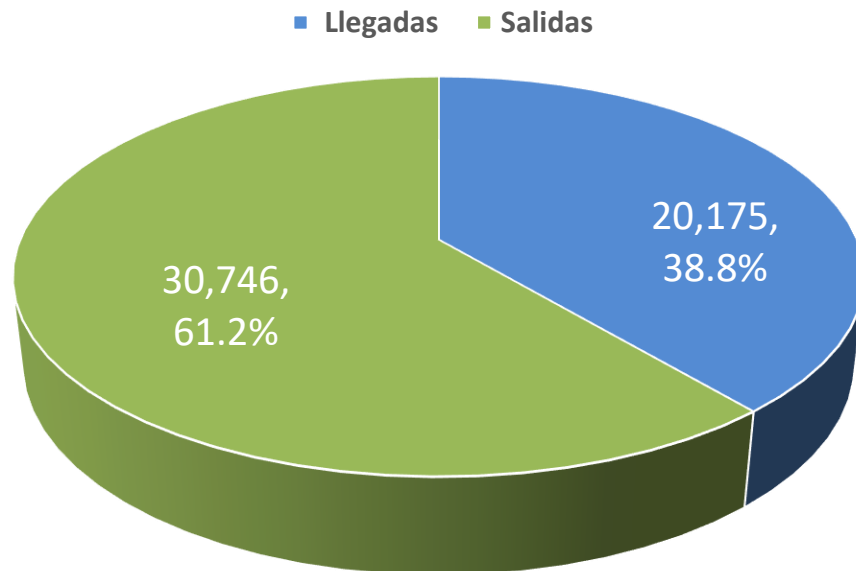


### DISTRIBUCIÓN DE CARGA AIQ 2020





### LLEGADAS Y SALIDAS DE TONS DE CARGA AIQ 2020



### LLEGADAS Y SALIDAS DE TONS DE CARGA AIQ 2020

